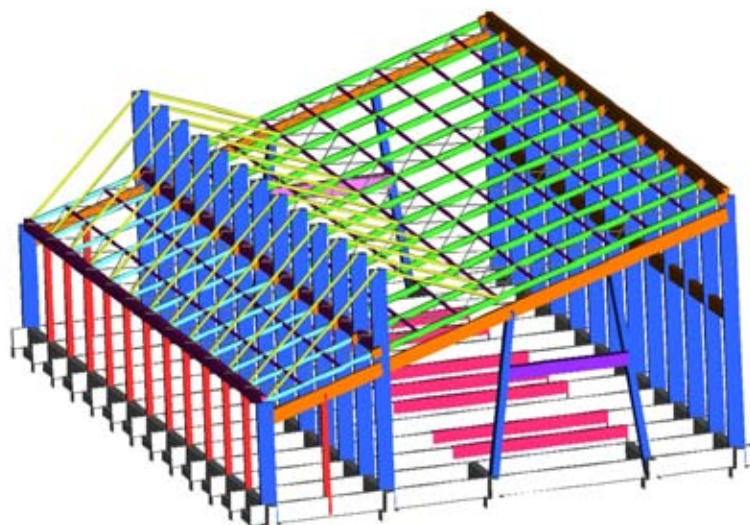
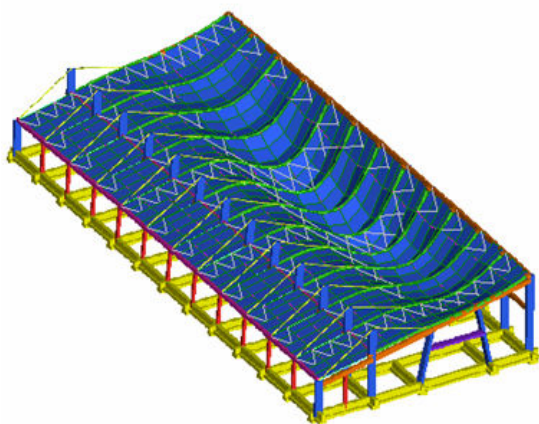
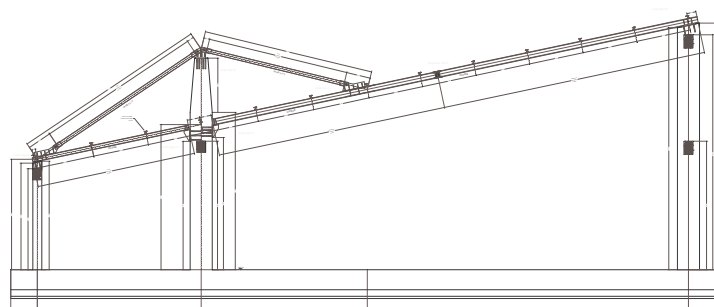
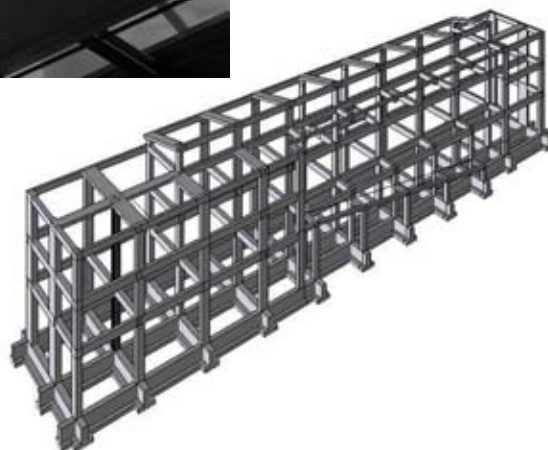
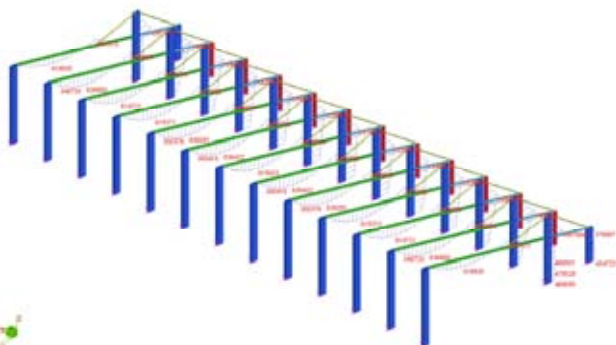
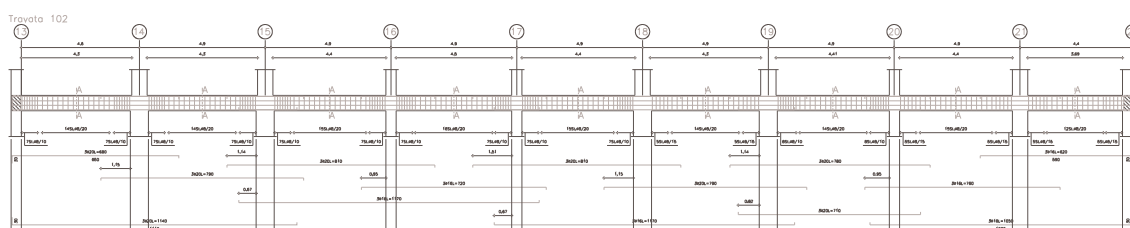
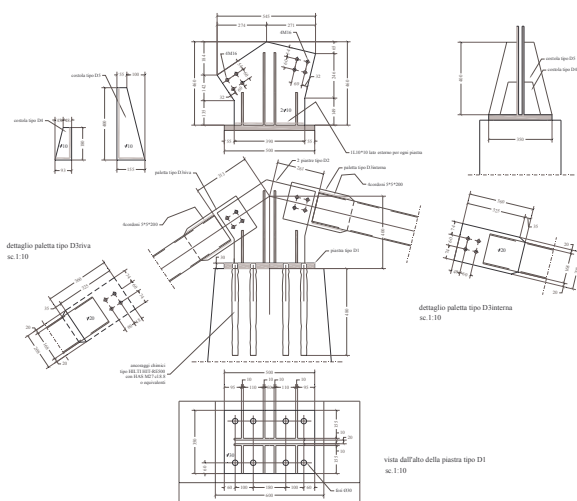


Il complesso industriale si contraddistingue per una ricercata definizione dei volumi e delle forme, delle cromie e dei materiali. A questa puntuale ricerca, si è affiancata, ed anzi ne è stato elemento essenziale, la progettazione strutturale, con particolare riferimento all'Opificio vero e proprio, caratterizzato da antenne in c.c.a. da cui spiccano tiranti metallici che sostengono la trave di campata ed ulteriori tiranti di stabilizzazione lato riva.





Progettazione Strutturale: ing. Raffaele Chianese e ing. Giuseppe Guida
Progettazione Architettonica: arch. Luigi Sirico